

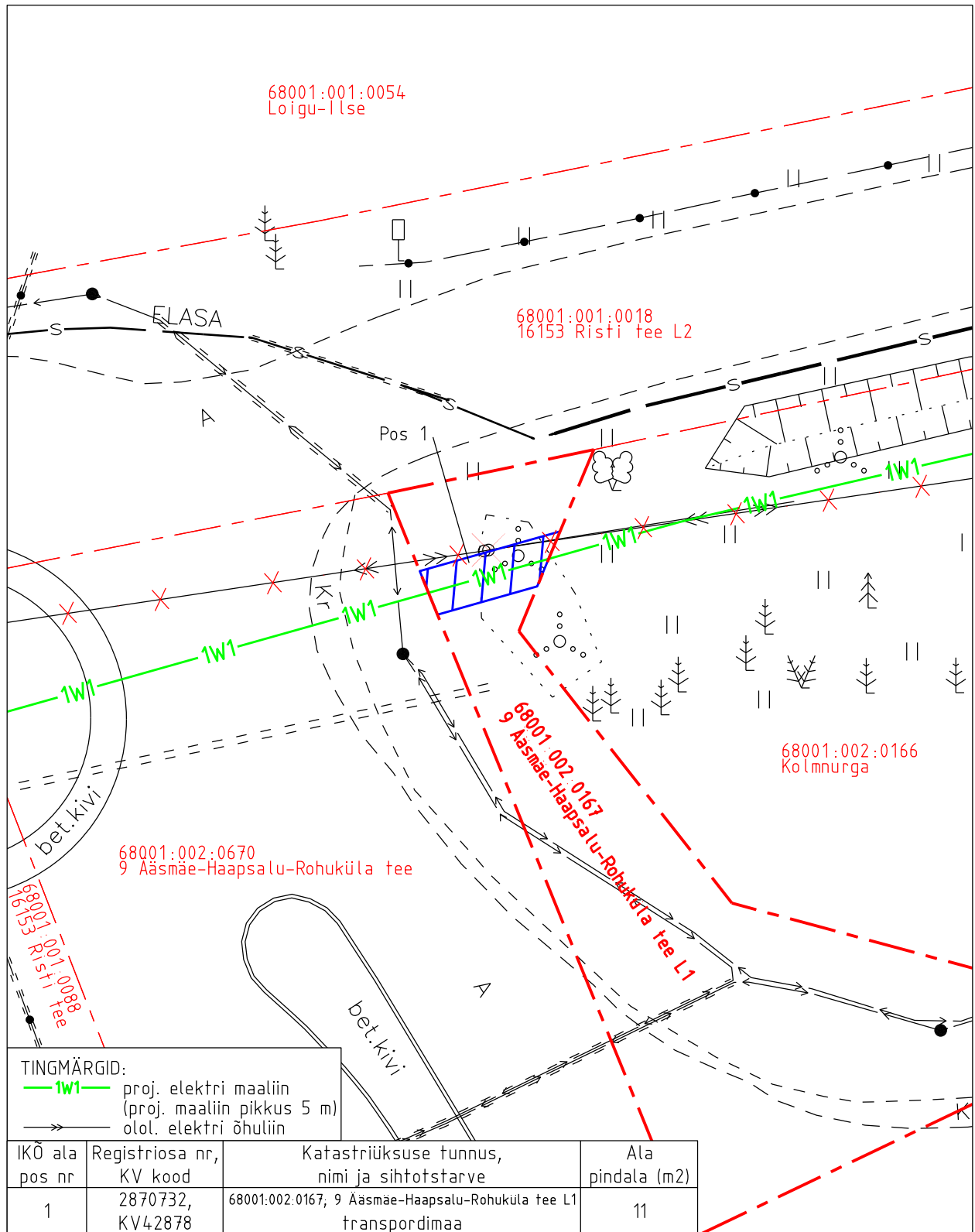
Isikliku kasutusõiguse asendiplaan

Kinnistu nimi: 9 Ääsmäe-Haapsalu-Rohuküla tee L1 (reg.nr 2870732)

Katastritunnus: 68001:002:0167

Asukoht: Risti alevik, Lääne-Nigula vald, Lääne maakond

Hepta Group Energy OÜ töö nr 11370P / Elektrilevi OÜ tellimus nr JT2902



Isikliku kasutusõiguse pindala kokku ligikaudu 11 m²

Koormatava katastriüksuse piir

Katastriüksuste piirid (väljavõte 12.09.2024)

Plaan 3-1

M 1:250

Koostaja:

OÜ Kirjanurk